



УТВЕРЖДАЮ

Ректор ФГБОУ ВО КемГМУ Минздрава России

Т.В. Попонникова

«13» октября 2020 г.

ПАСПОРТ ДОСТУПНОСТИ № 1
объекта и услуг для инвалидов и других МГН

1. Общие сведения об объекте (краткая характеристика объекта)

1.1. Наименование отрасли (сферы деятельности): Образование
Федеральное государственное бюджетное образовательное учреждение высшего образования «Кемеровский государственный медицинский университет» Министерства здравоохранения Российской Федерации»

Адрес объекта: 650056, г. Кемерово, улица Ворошилова, дом 22а

Сведения о размещении объекта:

- отдельно стоящее 5-ти этажное здание, 16 492 кв.м.
- часть здания ___ этажного жилого здания на _____ этаже, _____ кв.м.
- наличие прилегающего земельного участка (да, нет) да;

1.2. Год постройки здания 1977 г. ремонта/реконструкции – капитального 2030 год

Дата предстоящих плановых работ: текущего май-октябрь 2021 г.

Сведения об организации, расположенной на объекте

1.3. Название организации (учреждения) – полное и краткое наименование:
Федеральное государственное бюджетное образовательное учреждение высшего образования «Кемеровский государственный медицинский университет» Министерства здравоохранения Российской Федерации

1.4.

1.5. Юридический адрес организации (учреждения) 650056, г. Кемерово, ул. Ворошилова 22а

1.6. Основание для пользования объектом: оперативное управление

1.7. Форма собственности: государственная

1.8. Территориальная принадлежность: федеральная

1.9. Вышестоящая организация Правительство Российской Федерации. Полномочия учредителя осуществляет правительство Российской Федерации

1.10. Адрес вышестоящей организации, координаты для связи: 127994, ГСП – 4, г. Москва, Рахмановский переулок, д.3, +7(495) 627-44-00

2. Характеристика деятельности организации на объекте

(краткая характеристика предоставляемых услуг)

2.1. Вид (или тип) объекта:

Высшее образование

2.2. Виды оказываемых услуг (виды деятельности, согласно Уставу)

85.22 Образование высшее

85.23 Подготовка кадров высшей квалификации

85.41.9 образование дополнительное для взрослых прочее

Форма оказания услуг: на объекте: Плановая мощность в день 1232 чел (пропускная способность 111 тыс. чел. в квартал)

2.3. Категории обслуживаемого населения по возрасту:

взрослые

2.4. Категории обслуживаемых инвалидов:

все категории

2.5. Участие в исполнении ИПРА инвалида / ребенка-инвалида:

нет

3. Состояние доступности объекта и услуг

3.1. Путь следования к объекту пассажирским транспортом (ближайшая остановка)

(описать маршрут движения с использованием пассажирского транспорта)

автобусами №№ 1, 3, 3у, 23а, 80, 82 до остановки «КГИК»

троллейбусом № 2 до остановки «КГИК»

маршрутными такси № 18т, 21т, 28т, 45т, 61т, 82т до остановки «КГИК»

Наличие адаптированного пассажирского транспорта к объекту

Нет

Наличие специального транспортного обслуживания (социальное такси)

Нет

3.2. Путь к объекту от ближайшей остановки пассажирского транспорта:

3.2.1 Расстояние до объекта от остановки транспорта 350 м

3.2.2 Время движения (пешком) 3-5 мин

3.2.3 Наличие выделенного от проезжей части пешеходного пути - да,

3.2.4 Перекрестки: регулируемые

3.2.5 Информация на пути следования к объекту: нет

3.2.6 Перепады высоты на пути: есть (склон, колодцы)

Бордюр на пути следования от остановки, неровности колодезных люков

Их обустройство для инвалидов на коляске: нет

3.2.7 Обеспечена индивидуальная мобильность инвалидам: нет

3.2.8 Организовано сопровождение на пути движения инвалидам: нет

Необходимые организационные решения:

- Организовать сопровождение маломобильных групп населения на пути движения;

- Разместить информацию о способах получения помощи на сайте.

3.3. Организация доступности объекта и услуг для инвалидов – форма обслуживания

Категория инвалидов	Форма обслуживания - способ предоставления услуг инвалидам – (отметить выбранный способ знаком плюс +)				
	На объекте – по варианту:		На дому	Дистанционно	Не организовано
	«А»*	«Б»**			
К (передвигающиеся на креслах-колясках)	+				+
О-н (поражение нижних конечностей)	+				+
О-в (поражение верхних конечностей)	+				+
С-п (полное нарушение зрения – слепота)	+				+
С-ч (частичное нарушение зрения)	+				
Г-п (полное нарушение слуха – глухота)	+				+
Г-ч (частичное нарушение слуха)	+				
У (нарушения умственного развития)	+				
Все категории инвалидов***					

* - вариант «А» - универсальный проект - доступность для инвалидов любого места в здании, а именно – общих путей движения и мест обслуживания – не менее 5% общего числа таких мест, предназначенных для обслуживания (но не менее одного)

** - вариант «Б» - разумное приспособление - при невозможности доступного оборудования всего здания выделение в уровне входа специальных помещений, зон или блоков, приспособленных для обслуживания инвалидов, с обеспечением всех видов услуг, имеющихся в данном здании

*** - заполняется только в случае, если способ единый для всех категорий

Примечание: если для какой-то категории МГН организовано несколько форм обслуживания, то все они отмечаются в соответствующих графах знаком плюс (+)

3.4. Доступность структурно-функциональных зон объекта на

«13» октября 2020 г.

№№ п \п	Основные структурно-функциональные зоны**	Состояние доступности, в том числе для основных категорий инвалидов***							
		К	О-н	О-в	С-п	С-ч	Г-п	Г-ч	У
1	Территория, прилегающая к зданию (участок)	ВНД	ВНД	ВНД	ВНД	ВНД	ВНД	ДУ-им	ДУ-им
2	Вход (входы) в здание	ВНД	ВНД	ВНД	ВНД	ДУ-пп	ДП	ДП	ДП
3	Путь (пути) движения внутри здания (в т.ч. пути эвакуации)	ВНД	ВНД	ВНД	ВНД	ДП	ДП	ДП	ДУ-пп
4	Зона целевого назначения (целевого посещения объекта)	ВНД	ВНД	ВНД	ВНД	ДУ-пп	ВНД	ВНД	ДУ-пп
5	Санитарно-гигиенические помещения	ВНД	ВНД	ВНД	ВНД	ВНД	ДП	ДП	ДП
6	Система информации и связи (на всех зонах)	ВНД	ВНД	ВНД	ВНД	ВНД	ВНД	ВНД	ВНД
7	Пути движения к объекту (от остановки транспорта)	ВНД	ВНД	ДП	ВНД	ВНД	ДП	ДП	ДП

* - указывается дата обследования, соответствующая приложению 1 к Паспорту доступности «Результаты обследования на предмет доступности объекта и услуг для инвалидов и других МГН»; при повторном обследовании делается **Вкладыш** к Паспорту доступности и указывается дата повторной оценки по настоящему пункту

** - если зона отсутствует или не закреплена за организацией, расположенной на объекте, в соответствующей строке делается отметка (запись) об этом

*** - указывается по каждой зоне доступность ее для каждой из 8 категорий инвалидов и других МГН:

- ДП - доступно полностью (барьеры отсутствуют, требования нормативно-технических документов выполнены);

- ДУ-им - доступно условно с обеспечением индивидуальной мобильности техническими решениями (отклонения от нормативно-технических документов согласованы с представителем общественного объединения инвалидов);

- ДУ-пп - доступно условно с помощью персонала (согласовано с общественным объединением инвалидов);

- ВНД - временно недоступно (имеются существенные барьеры, на момент обследования не устранены)

3.5. Состояние доступности объекта и услуг (итоговое заключение) на

«13» октября 2020 г.

Категория инвалидов	К	О-н	О-в	С-п	С-ч	Г-п	Г-ч	У	Все категории**
Состояние доступности на момент обследования***	ВНД	ВНД	ДУ-пп	ВНД	ДУ-пп	ДУ-пп	ДУ-пп	ДУ-пп	
Ожидаемое состояние доступности объекта и услуг после выполнения работ:									
1 этапа (неотложных работ)	ДУ-им	ДУ-им	ДУ-пп	ВНД	ДУ-пп	ДУ-пп	ДУ-пп	ДУ-пп	
2 этапа (отложенных работ)	ДУ-пп	ДУ-пп	ДУ-пп	ВНД	ДП	ВНД	ДП	ДП	
3 этапа (итоговых работ)	ДП	ДП	ДП	ДП	ДП	ДП	ДП	ДП	ДП

* - аналогично пункту 3.4 (см.)

** - заполняется только в случае, если по всем категориям единая оценка

*** - в этой строке указывается решение о состоянии доступности объекта и предоставляемых услуг для соответствующих категорий инвалидов: ДП - доступно полностью; ДЧ - доступно частично; ДУ-им - доступно условно с обеспечением индивидуальной мобильности; ДУ-пп - доступно условно с помощью персонала на объекте; ДУ-дом - доступно условно с предоставлением услуг на дому (ином месте пребывания инвалида); ДУ-дистант - доступно условно с предоставлением услуг дистанционно; ВНД - временно недоступно

Примечание: Информация о состоянии доступности объекта и услуг на момент обследования отражается на сайте организации, а по приоритетным объектам - также на карте доступности

3.6. Объект является приоритетным: Нет

Указать, когда включен в реестр приоритетных объектов (_____ год), в целевую программу (_____ год)

3.7. Дата размещения (актуализации) информации на сайте и карте доступности Нет

4. Управленческое решение (по обеспечению доступности объектов и услуг)

4.1. Работы по обеспечению доступности объекта и предоставляемых услуг*

Этапы и виды работ по обеспечению доступности объекта и услуг	Возможный результат доступности	Ожидаемый результат доступности по категориям МГН (отметить знаком плюс +)							
		К	О-н	О-в	С-п	С-ч	Г-п	Г-ч	У
1 этап (неотложные мероприятия)									
1.1 Обеспечение доступа к месту (местам) предоставления услуги (услуг) на объекте путем оказания работниками организаций помощи с согласованием с ООИ	ДУ-пп	+	+	+	+	+	+	+	+
1.2 Организация предоставления услуг инвалидам по месту жительства (на дому)	ДУ-дом								
1.3 Организация предоставления услуг инвалидам в дистанционном формате	ДУ-дистант								
Срок завершения 1 этапа, контроля его исполнения и актуализации информации на сайте организации и карте доступности 12.2021 года									
2 этап (отложенные мероприятия)									
2.1 Создание условий индивидуальной мобильности для самостоятельного передвижения инвалидов по объекту, в т.ч. к местам предоставления услуг (по варианту «А» / «Б») с согласованием с ООИ; путем приобретения технических средств адаптации (и информации), проведения ремонтных работ	ДУ-им	+	+	+	+		+		
2.2 Обеспечение доступности объекта путём выполнения ремонтных работ и приобретения технических средств адаптации (и информации) с соблюдением требований нормативно-технических документов в проектировании и строительстве									
2.2.1 По варианту «А»	ДП					+		+	+
2.2.2 По варианту «Б»									
Срок завершения 2 этапа, контроля его исполнения и актуализации информации на сайте организации и карте доступности 12.2025 года									
3 этап (итоговые мероприятия)									
3. Создание условий для беспрепятственного доступа инвалидов к объекту и предоставляемым в нем услугам									
3.1 По варианту «А»	ДП	+	+	+	+	+	+	+	+
3.2 По варианту «Б»									
Срок завершения 3 этапа, контроля его исполнения и актуализации информации на сайте организации и карте доступности 12.2030 года									

*- подробно мероприятия представлены в «дорожной карте объекта» от « »

4.2. Для принятия решения о выполнении работ на объекте требуется:

- согласование работ с надзорными органами (в сфере проектирования и строительства, архитектуры, охраны памятников, другое)
- разработка проектно-сметной документации
- согласование с вышестоящей организацией (с собственником объекта)
- рассмотрение на
(наименование координирующего органа в сфере обеспечения доступной среды для инвалидов)
- иное

4.3. Работы, требующие обязательного согласования с полномочным представителем общественного объединения инвалидов (пункт 1.1 и пункт 2.1 раздела 4.1):

Согласованы без замечаний	Дата «	»	20	г.
Согласованы с замечаниями и предложениями (прилагаются к «дорожной карте» объекта)	Дата «	»	20	г.
Замечания устранены	Дата «	»	20	г.
Не согласованы. Необходимо согласовать до	Дата «	»	20	г.

ПРИЛОЖЕНИЯ к Паспорту доступности объекта и услуг:

1. Результаты обследования на предмет доступности объекта и услуг от «13» октября 2020 г.
2. План мероприятий по поэтапному повышению уровня доступности для инвалидов объекта и предоставляемых услуг («дорожная карта») от «13» октября 2020 г.
3. Маршрут (схема) движения инвалидов и других МГН на объекте - **6 листов**
4. Фотографии (структурно-функциональных зон и элементов объекта) - **161 штука**
5. Материалы уполномоченных организаций по осуществлению контроля и надзора

Наименование документа и выдавшей его организации, дата

6. Материалы (заключения) иных организаций по вопросам доступности объекта и услуг

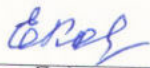
(сертификаты системы добровольной сертификации, документы общественного контроля и проч.)

7. Другое

(например, Вкладыш в Паспорт доступности – при повторном обследовании, в т.ч. контрольном)

Комиссия, проводившая обследование и составление Паспорта доступности

Председатель



Подпись

Косыкина Е. В., проректор по учебной работе

ФИО, должность

Члены комиссии:



Ширабоков Е.П., проректор по административно-хозяйственной работе

ФИО, должность

Подпись

Солобуев А.И. помощник ректора по по воспитательной и социальной работе

ФИО, должность

Подпись

Результаты обследования на предмет доступности объекта и услуг для инвалидов и других МГН

Федеральное государственное бюджетное образовательное учреждение высшего образования «Кемеровский государственный медицинский

Наименование объекта

университет» Министерства здравоохранения Российской Федерации

650056, Кемеровская обл., г. Кемерово, ул. Ворошилова, д. 22а

Адрес

№ п/п	Структурно- функциональные зоны и элементы	Значимые барьеры для инвалидов и МГН* (физические, информационные, организационные)	Предложения по созданию условий доступности объекта и услуг (до реконструкции / капитального ремонта):		Состояние доступности соответствующей зоны		
			Неотложные мероприятия (1 этап)	Отложенные мероприятия (2 этап)	На момент обследования	После 1-го этапа	После 2-го этапа
1.	Территория, прилегающая к зданию - Вход (входы) на территорию - Путь (пути) движения на территории - Лестница (наружная) - Пандус (наружный) - Автостоянка и парковка	1.1. Отсутствуют тактильные индикаторы на прилегающей территории 1.2. Парковка для инвалидов не соответствует нормам 1.3. Отсутствует мнемосхема территории 1.4. Пандусы не соответствуют нормам 1.5. Отсутствует подъемник между цокольным и первым этажом 1.6. Отсутствуют свето-звуковые маяки	1.1. <u>Организовать сопровождение персоналом</u> 1.2. <u>Переместить ближе ко входу парковочное место для инвалидов на прилегающей территории (ближе к наружному пандусу цокольного этажа)</u> 1.3. <u>Установить свето-звуковые маяки</u>	1.1. <u>Установить тактильные указатели на путях движения</u> 1.2. <u>Установить мнемосхему территории</u> 1.3. <u>Установить подъемник между цокольным и первым этажом</u>	-	О-н О-в С-п С-ч Г-п Г-ч У	К О-н О-в С-п С-ч Г-п Г-ч У
2.	Вход в здание - Лестница (наружная) - Пандус (наружный) - Входная площадка (перед дверью) - Дверь (входная) - Тамбур (Холл)	2.1. Отсутствуют тактильные индикаторы 2.2. Реорганизовать пандус для входа в здание (Организовать вход справа стороны, если смотреть на фасад) 2.3. Отсутствует индикаторная разметка входа в здание.	2.1. <u>Организовать сопровождение персоналом</u>	2.1. <u>Установить пандус для приведения в соответствие</u> 2.2. <u>Установить индикаторную разметку входа в здание.</u>	Г-п Г-ч У	О-н О-в С-п С-ч Г-п Г-ч У	К О-н О-в С-п С-ч Г-п Г-ч У

3.	Пути движения внутри здания - Коридор (вестибюль, зона ожидания, галерея, балкон) - Лестница (внутри здания) - Пандус (внутри здания) - Лифт пассажирский (или подъемник) - Дверь - Пути эвакуации (в т.ч. зоны безопасности)	<u>3.1. Отсутствуют тактильные индикаторы (все этажи)</u> <u>3.2. Отсутствие индукционных устройств (все этажи)</u> <u>3.3. Отсутствует мнемосхема</u> <u>3.4. Отсутствуют поручни в коридоре (все этажи)</u> <u>3.5. Отсутствуют поручни в коридорах (все этажи)</u>	<u>3.1. Организовать сопровождение персоналом</u> <u>3.2. Установить мнемосхему (все этажи)</u> <u>3.3. Оборудовать коридор поручнями (все этажи)</u> <u>3.4. Установить поручни в коридорах (1 этаж)</u>	<u>3.1. Установить тактильные указатели на путях перемещения МГН (1 этаж)</u> <u>3.2. Оборудовать коридор индукционной петлей (все этажи)</u>	Г-п Г-ч	О-н О-в С-п С-ч Г-п Г-ч У	К О-н О-в С-п С-ч Г-п Г-ч У
4.	Зоны целевого назначения здания - Кабинетная форма обслуживания - Зальная форма обслуживания - Прилавочная форма обслуживания - Форма обслуживания с перемещением по маршруту - Кабина индивидуального обслуживания Места приложения труда	<u>4.1. Отсутствуют индукционные устройства (все этажи)</u> <u>4.2. Отсутствуют таблички с дублированием шрифтом Брайля (все этажи)</u>	<u>4.1. Установить таблички названия кабинетов с дублированием шрифтом Брайля (все этажи)</u>	<u>4.1. Установить индукционных устройств (все этажи)</u>	-	О-н О-в С-п С-ч Г-п Г-ч У	К О-н О-в С-п С-ч Г-п Г-ч У
5.	Санитарно-гигиенические помещения* - Туалетная комната (взрослый санузел 1 этаж) - Душевая/ ванная комната - Бытовая комната (гардеробная) * - оборудован только санузел для персонала на первом этаже (мужской)	<u>5.1. Отсутствует тактильная мнемосхема санузла (все этажи)</u> <u>5.2. Отсутствует кнопка вызова персонала (все этажи)</u> <u>5.3. Отсутствуют поручни для раковины и унитаза (все этажи)</u> <u>5.4. Отсутствуют крючки (держатели) для одежды и костылей (все этажи)</u> <u>5.5. Отсутствует поворотное зеркало для МГН все этажи)</u> <u>5.6. Отсутствует сенсорный смеситель воды (все этажи)</u> <u>5.7. Отсутствует сенсорный дозатор жидкого мыла (все этажи)</u> <u>5.8. Реконструкция санузла</u>	<u>5.1. Разработать проект на реконструкцию санузла (все этажи)</u> <u>5.2. Установить поручни для раковины и унитаза (все этажи)</u> <u>5.3. Установить кнопку вызова персонала (все этажи)</u> <u>5.4. Установить держатели для костылей (трости) (все этажи)</u>	<u>5.1. Установить мнемосхему санузла</u> <u>5.2. Установить поворотное зеркало для МГН</u> <u>5.3. Установить сенсорный смеситель для воды</u> <u>5.4. Установить сенсорный дозатор для жидкого мыла</u>	Г-п Г-ч	К О-н О-в С-ч Г-п Г-ч У	К О-н О-в С-п С-ч Г-п Г-ч У

6.	Система информации на объекте - комплексность - единообразие и непрерывность - оповещение о Чрезвычайных ситуациях Сайт организации	<u>6.1. Отсутствует информация и навигация на объекте для МГН – указатели доступных помещений и путей движения</u> <u>6.2. Отсутствует информация (на сайте) о порядке обслуживания и оказания помощи МГН</u> <u>6.3. Отсутствуют тактильные пиктограммы</u> <u>6.4. Отсутствует контрастная маркировка ступеней лестниц</u> <u>6.5. Отсутствует свето-звуковые указатели</u>	<u>6.1. Организовать сопровождение персоналом</u> <u>6.2. Установить тактильные пиктограммы</u> <u>6.3. Нанести контрастную маркировку ступеней лестниц</u> <u>6.4. Разместить информацию на сайте учреждения, на информационных стендах, в памятках, выдаваемых инвалиду, об организации доступности объекта и предоставляемых услуг</u>	<u>6.1. Установить свето-звуковые указатели</u> -	К О-н О-в С-п С-ч Г-п Г-ч	К О-н О-в С-п С-ч Г-п Г-ч У
7.	Пути движения к объекту от остановки	<u>7.1. Бордюры на пути от остановки, выпирающие канализационные люки</u> <u>7.2. Отсутствует поручень вдоль тротуара на пути движения от остановки (парковочная зона угол наклона более 10 градусов)</u> <u>7.3. Отсутствуют указатели движения от остановки до объекта</u>	<u>7.1. Установить съезд/заезд на бордюр в соответствии с нормами и реконструировать водоотводные канавки вровень с поверхностью (Возможно теоретически, т.к. рельеф местности не позволяет сделать соответствующий уклон-10 градусов)</u> <u>7.2. Установить поручень вдоль тротуара на пути движения от остановки</u> <u>7.3. Установить указатели движения от остановки до объекта</u>	Г-п Г-ч У	К О-н О-в Г-п Г-ч У	К О-н О-в С-п С-ч Г-п Г-ч У

* - заполняется с учетом приложения 5 к Методике

Состояние доступности объекта и услуг для инвалидов и др. МГН	К	О-н	О-в	С-п	С-ч	Г-п	Г-ч	У
- на момент обследования	ДУ-им	ДУ-им	ДУ-пп	ВНД	ДУ-пп	ДУ-пп	ДУ-пп	ДУ-пп
- после неотложных мероприятий (1-го этапа работ)	ДУ-пп	ДУ-пп	ДУ-пп	ВНД	ДП	ВНД	ДП	ДП
- после отложенных мероприятий (2-го этапа работ)	ДП	ДП	ДП	ДП	ДП	ДП	ДП	ДП
- после капитального ремонта / реконструкции (3-го этапа работ)	ДУ-им	ДУ-им	ДУ-пп	ВНД	ДУ-пп	ДУ-пп	ДУ-пп	ДУ-пп

Приложение 2



Паспорту доступности объекта и услуг № 1
Дата формирования « 15 » Октябрь 2020 г.

Утверждаю
Ректор ФГБОУ ВО «Кемеровского государственного
медицинского университета» Министерства
здравоохранения Российской Федерации

Т.В. Попонникова
Т.В. Попонникова
« 15 » Октябрь 2020 г.

**План мероприятий по поэтапному повышению уровня доступности
для инвалидов объекта и предоставляемых услуг («дорожная карта» объекта)**

Федеральное государственное бюджетное образовательное учреждение высшего образования «Кемеровский государственный медицинский университет» Министерства здравоохранения Российской Федерации
Наименование объекта
650056, Кемеровская обл., г. Кемерово, ул. Ворошилова, д. 22а
Адрес

№№ п/п	Наименование мероприятий <i>(в соответствии со ст. 15 федерального закона №181-ФЗ в редакции закона №419-ФЗ и отраслевых порядков доступности объектов и услуг)</i>	Категории МГН (буквенное обозначение)	Срок исполнения (и этап работы*)	Документ, которым предусмотрено исполнение мероприятия (источник финансирования)	Примечание <i>(дата контроля и результат)</i>
I. СОЗДАНИЕ УСЛОВИЙ ДЛЯ БЕСПРЕПЯТСТВЕННОГО ДОСТУПА ИНВАЛИДОВ К ОБЪЕКТУ и предоставляемым в нем услугам					
1	Разработка проектно-сметной документации (для строительства / реконструкции / капитального ремонта объекта) в соответствии с требованиями нормативно-технических документов в сфере обеспечения доступности (по варианту «А» / «Б»)	Все категории	(2 этап)	Федеральный бюджет	12.2025
2	Осуществление строительства / реконструкции / капитального ремонта объекта (по варианту «А» / «Б»)	Все категории	(3 этап)	Федеральный бюджет	12.2030
3**	Создание условий индивидуальной мобильности для самостоятельного передвижения инвалидов по объекту, в том числе к местам предоставления услуг (по варианту «А»/«Б»)	Все категории	(2 этап)	Федеральный бюджет	12.2025
3.1	По территории объекта				

3.1.1	Ремонтные работы: Реконструкция пандуса центрального входа на цокольный этаж и ремонт крыльца входа на первый этаж (где второй пандус)	К, Он	(1 этап)	Собственные средства от оказания платных услуг	12.2021
3.1.2	Приобретение технических средств адаптации: - Приобретение мнемосхемы территории - Приобретение тактильных указателей (индикаторов) - Перенос знака «Место для инвалидов» и выделение парковочного места ближе к пандусу - Установка подъемника между цокольным и первым этажом с торца здания	Все категории	(1 этап)	Собственные средства от оказания платных услуг	12.2021
3.2	По входу в здание				
3.2.1	Ремонтные работы: - Реконструкция имеющихся пандусов (приведение в соответствие)	К, Ов, С, Г, У	(2 этап)	Федеральный бюджет	12.2025
3.2.2	Приобретение технических средств адаптации: - Мнемосхема - Тактильные указатели - Индукционное устройство	Все категории	(1 этап)	Собственные средства от оказания платных услуг	-
3.3	По путям движения в здании (на всех этажах здания)				
3.3.1	Ремонтные работы: - Установить опорные поручни - Установка подъемника (актовый зал на сцену, межэтажные) - Убрать порожки на путях движения МГН (коридоры, эвакуационные пути, дверные проёмы) - Контрастное выделение дверных проёмов	К, Он, С, У	(2 этап)	Федеральный бюджет	12.2025
3.3.2	Приобретение технических средств адаптации - Мнемосхема - Тактильные указатели - Индукционное устройство - Таблички названия кабинетов с дублированием шрифтом Брайля	Все категории	(2 этап)	Федеральный бюджет	12.2025
3.4	По зоне оказания услуг на всех этажах здания (кабинеты, лекционные залы)				
3.4.1	Ремонтные работы: - Установка входных дверей без порогов шириной не менее 0,9 м. (только там, где ширина не соответствует нормативу) с отбойниками	Все категории	(2 этап)	Федеральный бюджет	06.2025

3.4.2	Приобретение технических средств адаптации: - Индукционное устройство - Сурдопереводчик - Таблички названия кабинетов с дублированием шрифтом Брайля	Все категории	(3 этап)	Федеральный бюджет	12.2025
3.5	По санитарно-гигиеническим помещениям на всех этажах здания				
3.5.1	Ремонтные работы: - Реконструкция помещения санузла - Реконструкция дверного проема (контрастная маркировка габаритов дверного проема, отбойник для инвалидной коляски)	Все категории	(3 этап)	Федеральный бюджет	12.2030
3.5.2	Приобретение технических средств адаптации: - Система «Доступный вход» - Установка унитаза для МГН - Поручни для раковины и унитаза - Кнопка вызова помощи - Держатели для костылей	Все категории	(1 этап)	Федеральный бюджет	12.2021
	- Тактильная мнемосхема санузла - Тактильные пиктограммы на пути движения - Установка пристенных опорных поручней с травмобезопасным окончанием - Эргономическая ручка - Поворотное зеркало для МГН - Сенсорный смеситель для воды - Сенсорный дозатор для жидкого мыла - Установка таблички с дублированием шрифтом Брайля - Адаптивная система (световое табло очереди) «Занято-Свободно» для санитарно-гигиенических комнат		(2 этап)	Федеральный бюджет	12.2025
3.6	По системе информации - обеспечение информации на объекте с учетом нарушений функций и ограничений жизнедеятельности инвалидов на 1 этаже здания	Все категории	(2 этап)	Федеральный бюджет	
3.6.1	Надлежащее размещение оборудования и носителей информации (информационного стенда, информационных знаков, таблиц, схем, вывесок) с соблюдением формата (размер, контрастность), единства и непрерывности информации на всех этажах здания	Все категории	(1 этап)	Федеральный бюджет	12.2025

3.6.2	Дублирование необходимой звуковой и зрительной информации, а также надписей, знаков и иной текстовой и графической информации знаками, выполненными рельефно-точечным шрифтом Брайля, а также объемными изображениями на всех этажах здания	С	(2 этап)	Федеральный бюджет	12.2025
3.6.3	Обеспечение системы оповещения о чрезвычайных ситуациях и эвакуации с учетом особенностей восприятия	Все категории	(2 этап)	Федеральный бюджет	12.2025
3.6.4	Развитие средств и носителей информации (информационно - диспетчерской службы, инфо-киоска, памяток)	Все категории	(2 этап)	Федеральный бюджет	12.2025
3.7	По путям движения к объекту				
3.7.1	Организация предоставления информации гражданам о наличии адаптированного транспорта к объекту	Все категории	(1 этап)	Собственные средства от оказания платных услуг	12.2021
3.7.2	Организационные мероприятия по решению вопроса доступности пути к объекту от ближайшей остановки пассажирского транспорта	Все категории	(1 этап)	Собственные средства от оказания платных услуг	12.2021
II. ОБЕСПЕЧЕНИЕ УСЛОВИЙ ДОСТУПНОСТИ УСЛУГ, ПРЕДОСТАВЛЯЕМЫХ ОРГАНИЗАЦИЕЙ					
1**	Обеспечение доступа к месту предоставления услуги на объекте путем оказания работниками организации помощи инвалидам в преодолении барьеров, мешающих получению ими услуг на объекте, в том числе с сопровождением инвалидов, имеющих стойкие расстройства функции зрения и самостоятельного передвижения (К, О, С)			Муниципальный бюджет	
1.1	Разработка и утверждение организационно-распорядительных и иных локальных документов учреждения о порядке оказания помощи инвалидам и другим маломобильным гражданам	Все категории	(1 этап)	Собственные средства от оказания платных услуг	12.2021
1.2	Закрепление в должностных инструкциях персонала конкретных задач и функций по оказанию помощи инвалидам и другим маломобильным гражданам (и их сопровождению)	Все категории	(1 этап)	Собственные средства от оказания платных услуг	12.2021
1.3	Организация систематического обучения (инструктажа) персонала по вопросам оказания помощи на объекте инвалидам и другим маломобильным гражданам (план инструктажа, журнал учета)	Все категории	(1 этап)	Собственные средства от оказания платных услуг	12.2021
1.4	Обеспечение доступной информации для обслуживаемых граждан (инвалидов) о порядке организации доступности объекта и предоставляемых в учреждении услуг, а также порядка оказания (получения) помощи на объекте (на сайте, на информационном стенде, в индивидуальных памятках)	Все категории	(1 этап)	Собственные средства от оказания платных услуг	12.2021

1.5	Предоставление (при необходимости) инвалидам по слуху услуг с использованием русского жестового языка, с допуском на объект (к местам предоставления услуг) сурдопереводчика, тифлосурдопереводчика	Г, С	(1 этап)	Собственные средства от оказания платных услуг	12.2021
2	Организация предоставления услуг инвалидам в дистанционном формате	-	-	Собственные средства от оказания платных услуг	
3	Развитие сайта организации, адаптированного с учетом особенностей восприятия, с отражением на нем информации о состоянии доступности объекта и услуг	Все категории	(1 этап)	Собственные средства от оказания платных услуг	12.2021

* - мероприятия 1 этапа (неотложные), 2 этапа (отложенные), 3 этапа (итоговые – капитальный ремонт / реконструкция / строительство нового здания)
 ** - мероприятия, указанные в п. 3 раздела I (при наличии отклонений от действующих, обязательных к исполнению, требований нормативно-технических документов) и в п. 1 раздела II, подлежат обязательному согласованию с полномочным представителем общественного объединения инвалидов

СОГЛАСОВАНО

Согласовано без замечаний / с замечаниями (ненужное зачеркнуть)

Представитель общественного объединения инвалидов

Председатель Кемеровской областной организации ВОИ

Замечания и предложения со стороны представителя ООИ***:



Название организации

(Шмакова Валентина Ивановна)

Фамилия, Имя, Отчество

8-384-238-54-48

Контакты для связи

Дата согласования « 15 » октября 20 20 г.

*** - может быть приложено в виде Акта согласования или Акта разногласия

Фотографии (структурно-функциональных зон и элементов объекта)

**Федеральное государственное бюджетное образовательное учреждение
высшего образования «Кемеровский государственный медицинский
университет»**

**1. Пути следования от ближайшей остановки общественного
транспорта**



Общий вид остановки

КГИК

АВТОБУС	Д.п. Комсомольский - ДСК (* - до д.п. Вексил, * - до КОАО Азбу)	
1	Будни	6:46 08:56 09:35 10:55 14:20 14:51 15:21 16:21 16:51
АВТОБУС	Д.п. Комсомольский - КОАО Жимордан (* - до улицы Карола, * - до улицы Митурова)	
3	Будни	6:09 7:09 8:14 8:35 9:11 10:17 11:06 11:56 12:51 13:31
		14:26 15:03 15:31 16:29 16:56 18:40 20:40
	Сб, Вс	07:19 08:50 09:35 10:21 11:06 12:37 13:22 14:34 15:36 16:29
		17:10 17:56 18:41 20:12
ТРОЛЛЕЙБУС	АО "КЭТК" - Траллейбусное депо остановка	
1		7:31 7:55 8:23 8:48 8:01 8:14 8:27 8:40 8:53 12:13
		10:16 10:31 10:44 10:57 11:10 11:22 11:26 11:40 12:16 12:53
	Будни	13:18 13:48 13:54 14:22 14:35 14:48 15:01 15:11 16:36 16:59
		15:53 16:07 16:25 16:40 16:54 17:08 17:22 17:37 17:52 18:07
		18:21 18:35 18:48 19:04 19:18 19:48
* - до Траллейбусного депо		
Маршрутное такси: 18т, 21т, 45т, 61т		
Более подробная информация на сайте WWW.UEZTU.RU		
Телефон справочной службы: 57-46-57		

Информация о маршрутах движения общественного транспорта



Препятствие на пути движения (ступени)



Объехать на коляске не представляется возможным



Тротуар (ровный без выбоин и колодцев)



Тротуар (ровный без выбоин и колодцев)



Подъём на пути следования по тротуару



Высота поручня на подъёме тротуара



Отсутствие тротуара к пандусу первого этажа



Общий вид наружного пандуса первого этажа



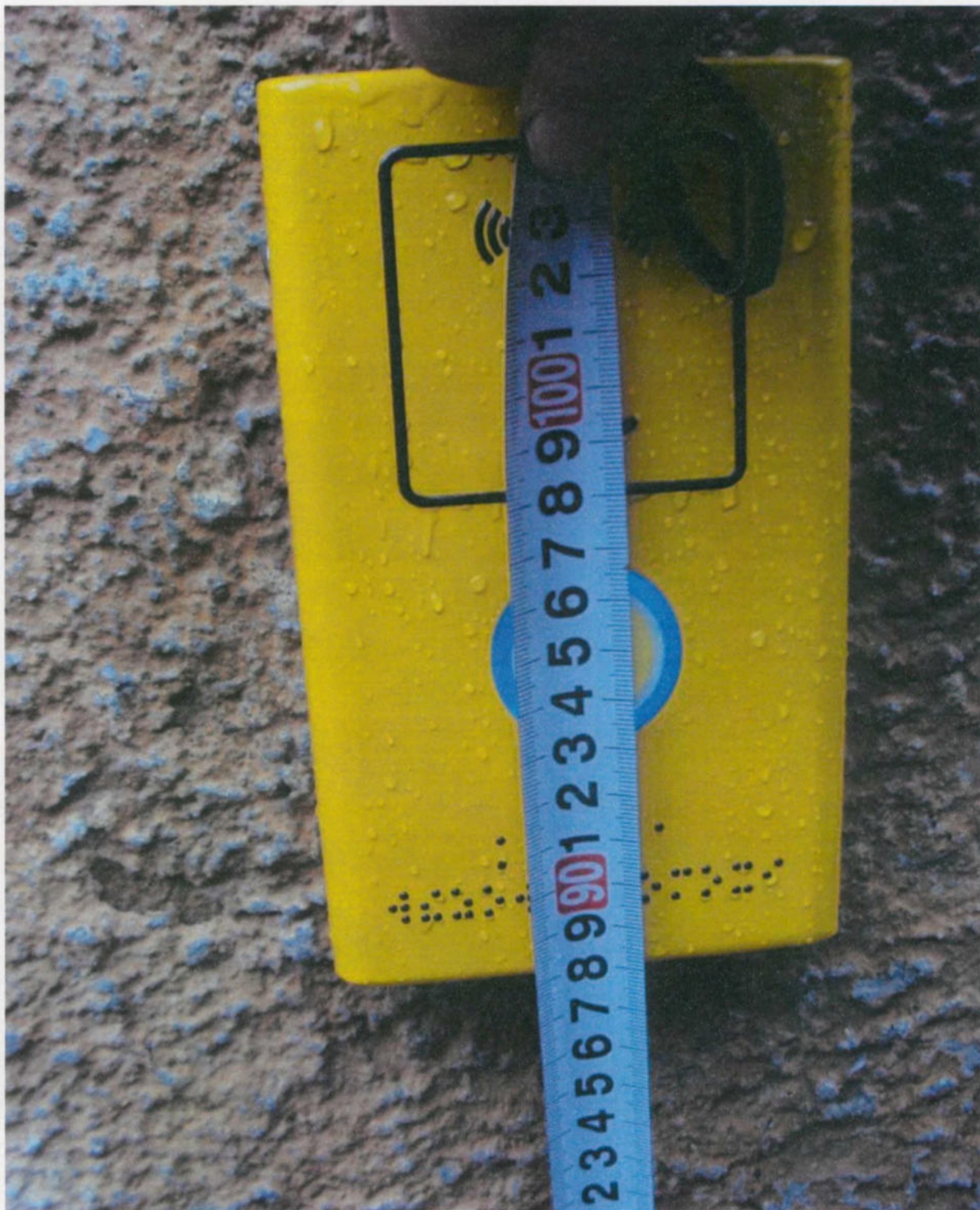
Кнопка вызова помощи персонала пандуса первого этажа (высота установки)



Ширина площадки входа первого этажа



Длина площадки входа первого этажа



Высота размещения кнопки вызова персонала на площадке входа



Парковка для МГН размещена на нетвердом покрытии (грунт)
Имеется возможность перенести парковку ближе в наружному пандусу
цокольного этажа



Путь следования от парковки для МГН через проезжую часть (имеются
повреждения покрытия дорожного полотна)



Общий вид наружного пандуса окольного этажа



Высота размещения кнопки вызова персонала наружного пандуса окольного этажа



Длина площадки наружного пандуса цокольного этажа



Общий вид наружного пандуса цокольного этажа (2 секция)



Ширина наружного пандуса цокольного этажа (2 секция)



Высота поручня наружного пандуса цокольного этажа 2 секция
(верхнего и нижнего поручня)



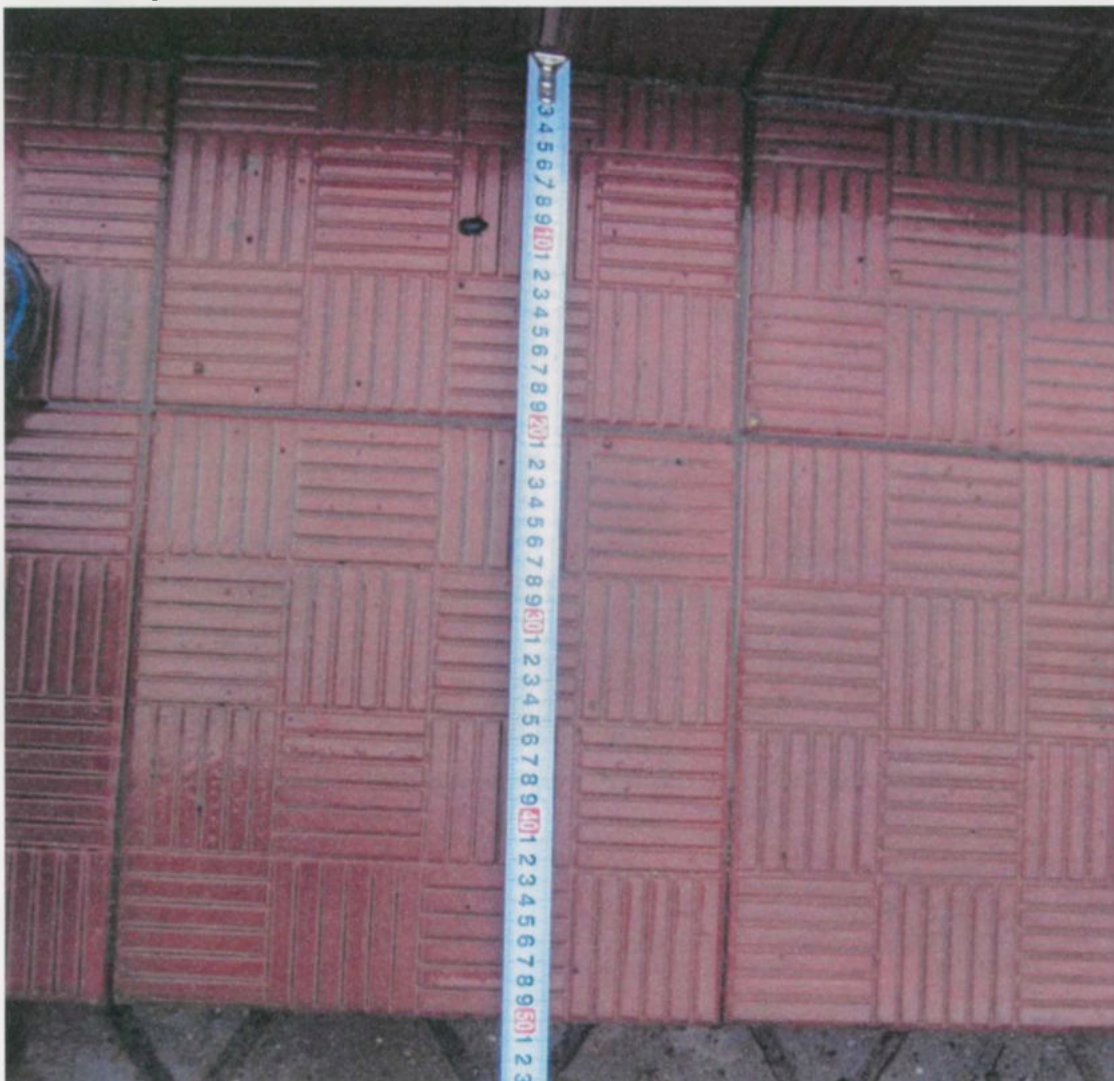
Длина наружного пандуса цокольного этажа 2 секция



Вид наружной лестницы цокольного этажа 1 секция (5 ступеней)



Высота первой ступени наружной лестницы цокольного этажа 1 секция



Глубина первой и последующих ступеней наружной лестницы цокольного этажа 1 секция

2. Вход в здание



Общий вид площадки перед входом на цокольный этаж



Общий вид входа на цокольный этаж



Таблички с наименованием учреждения, в том числе с шрифтом Брайля и кнопка вызова помощи персонала



Высота порога тамбур-улица (допустимая величина 14 мм)



Грязезащитное противоскользящее покрытие тамбура



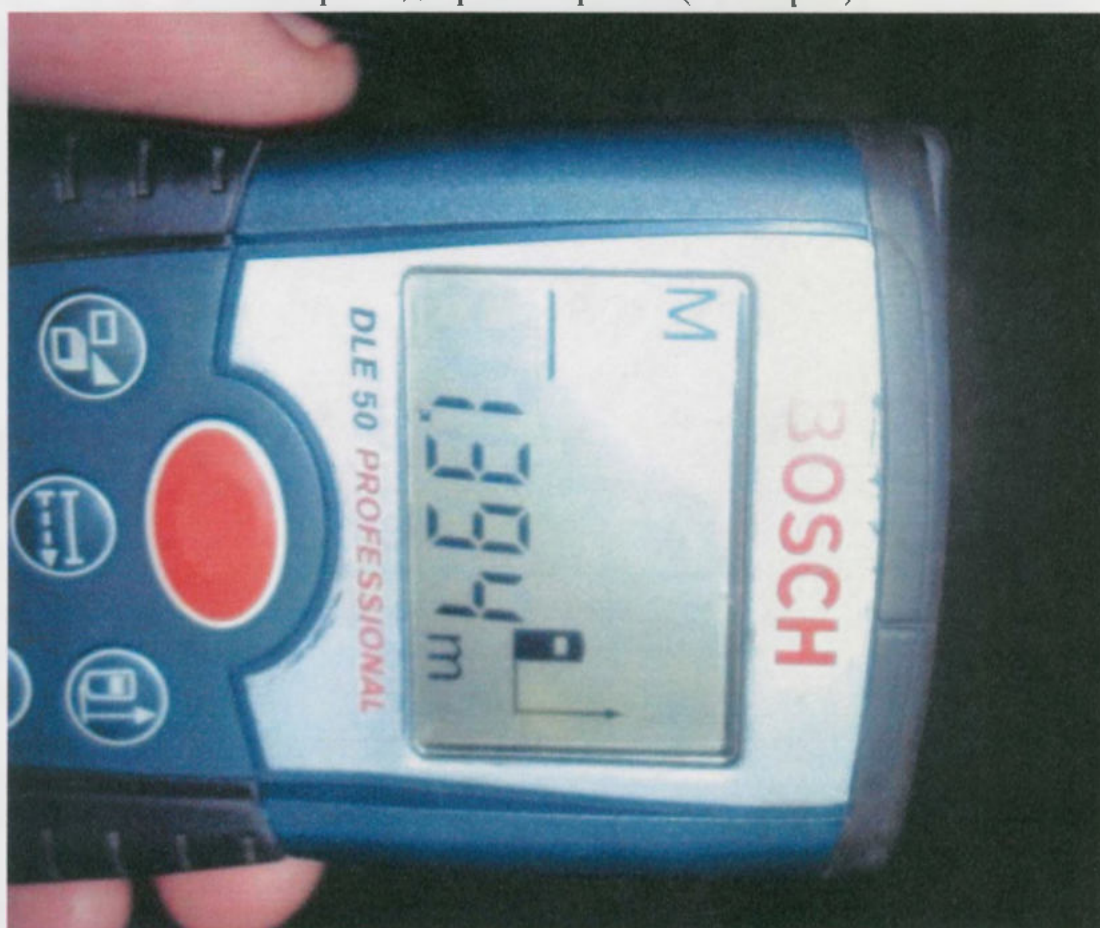
Размер ячейки грязезащитного покрытия тамбура



Вход из тамбура в холл



Ширина дверного проёма (1 створка)



Ширина дверного проёма (2 створки)



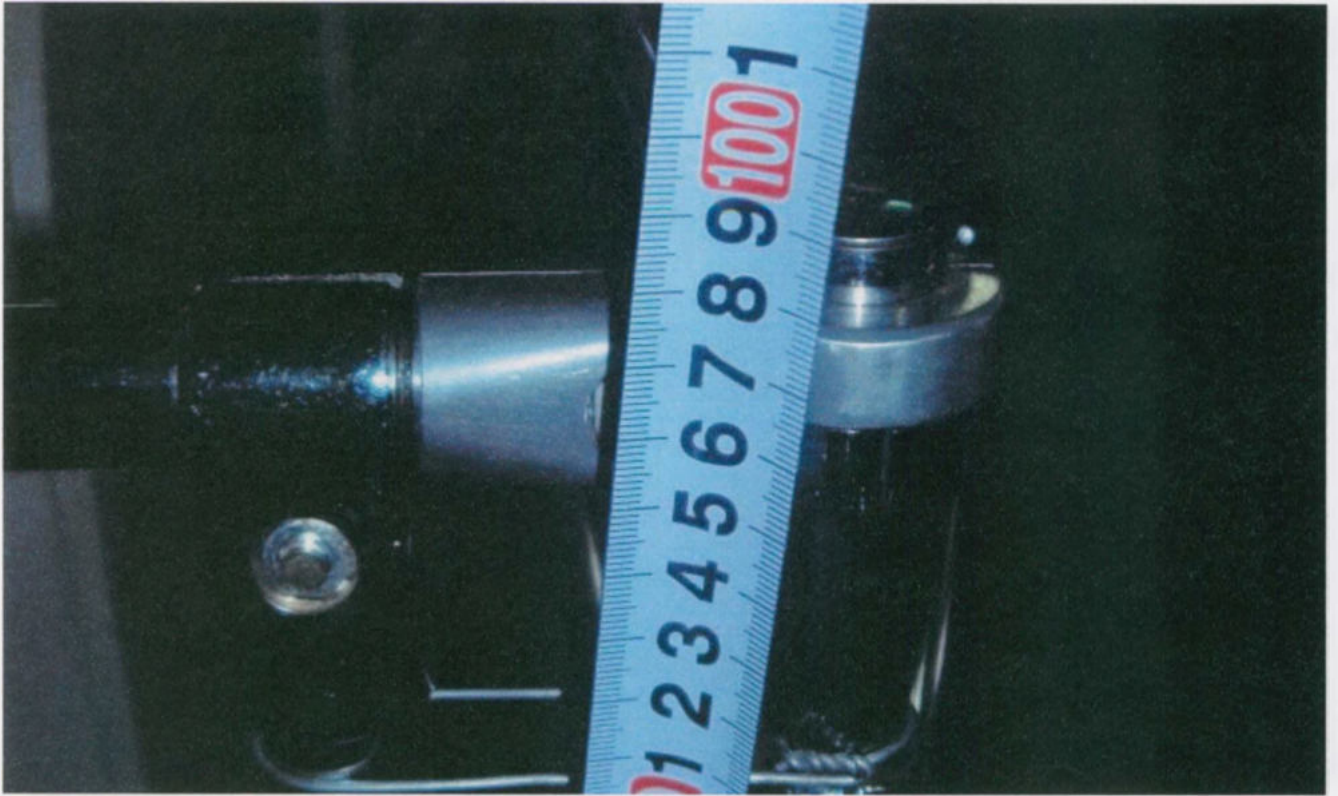
Холл перед турникетами



Калитка для МГН



Ширина калитки для МГН



Высота калитки для МГН



Общий вид турникетов

3. Зона обслуживания



Вход к гардероб (находится на цокольном этаже)



Гардероб



Высота размещения автоматической сушики для рук



Общий вид раковин



Кнопка вызова помощи внутри санузла и поручень



Ширина прохода



Высота порога

4. Санузлы



Служебный 1 этаж



Мнемосхема и пиктограмма служебного санузла 1 этаж



Общий вид коридора 1 этаж правое крыло



Ширина коридоров примерно 232 см в среднем ± 3 см по этажам (пример)



Вход в правое крыло 1 этажа (административная часть корпуса)





Зона обслуживания в библиотеке



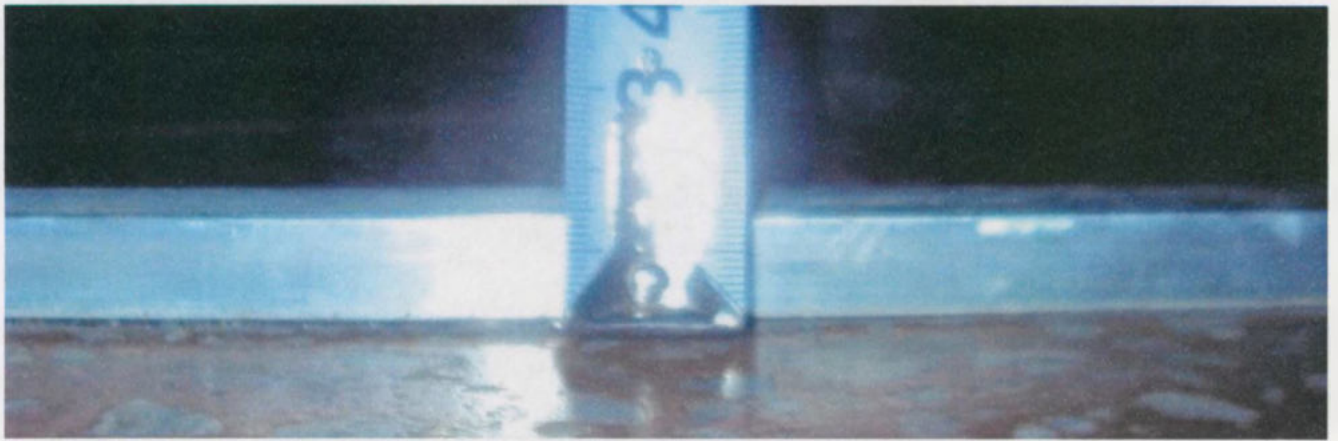
Высота зоны обслуживания в библиотеке



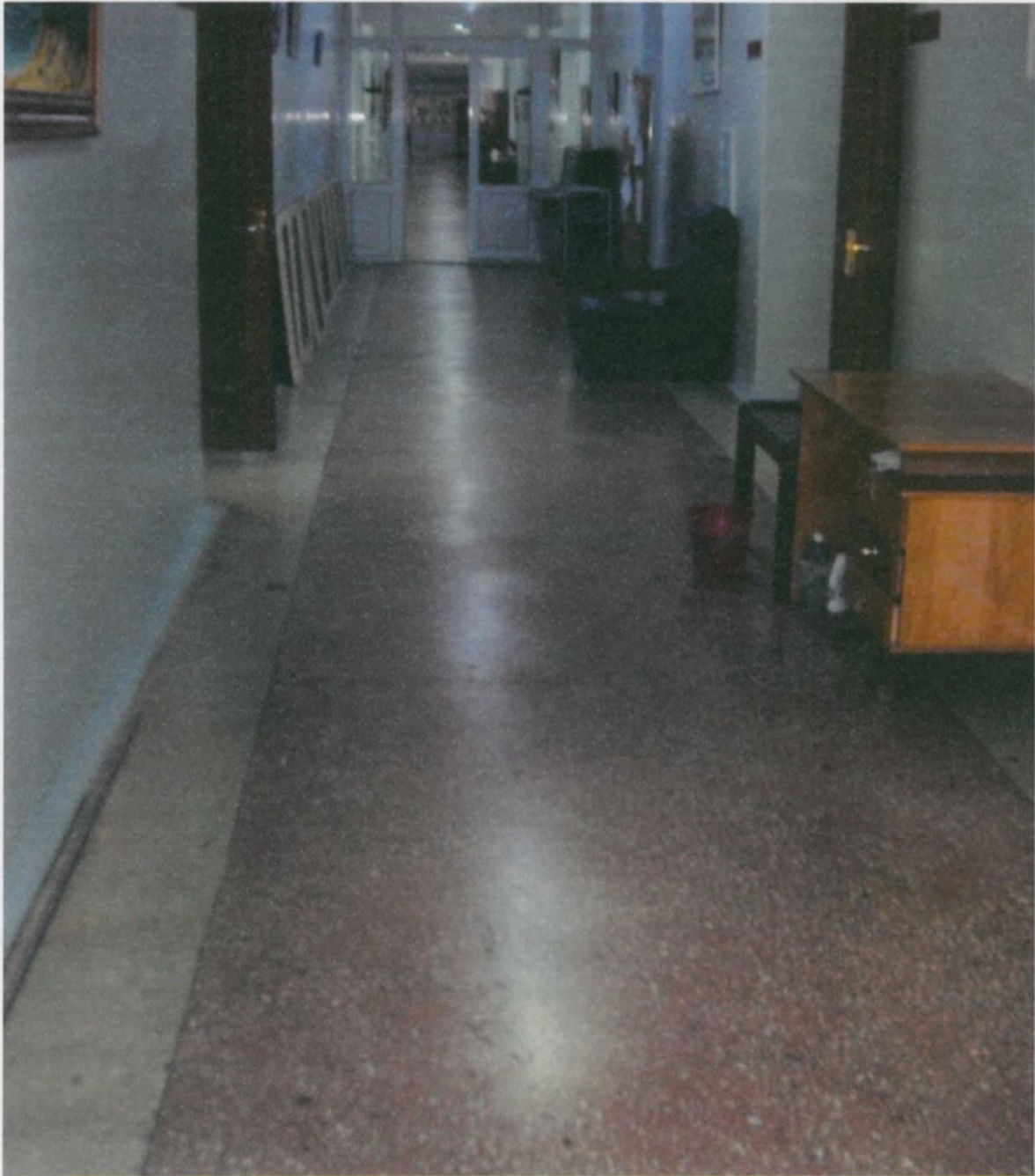
Высота порога



Ширина прохода



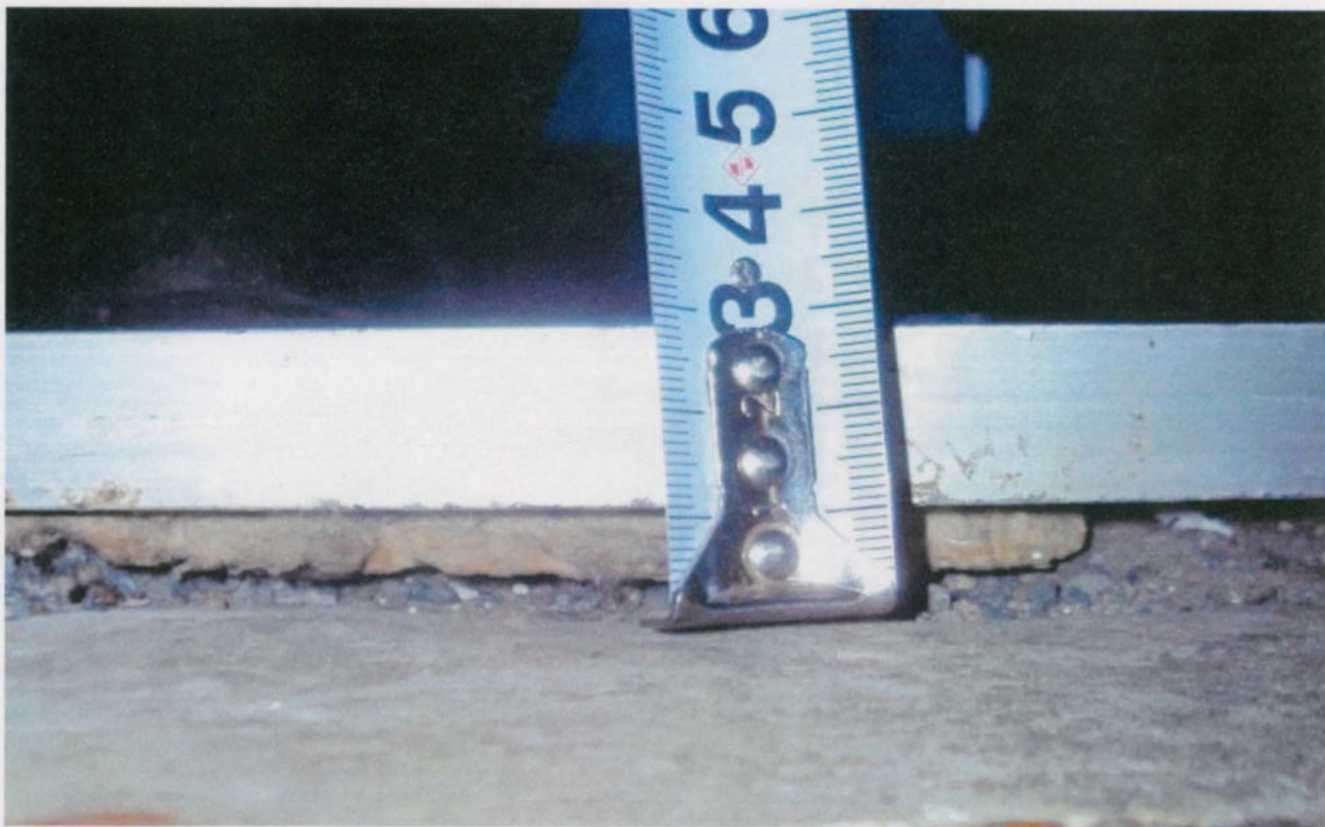
Высота порога входа в библиотеку



Коридор библиотеки



Вход в библиотеку (левое крыло 1 этажа)



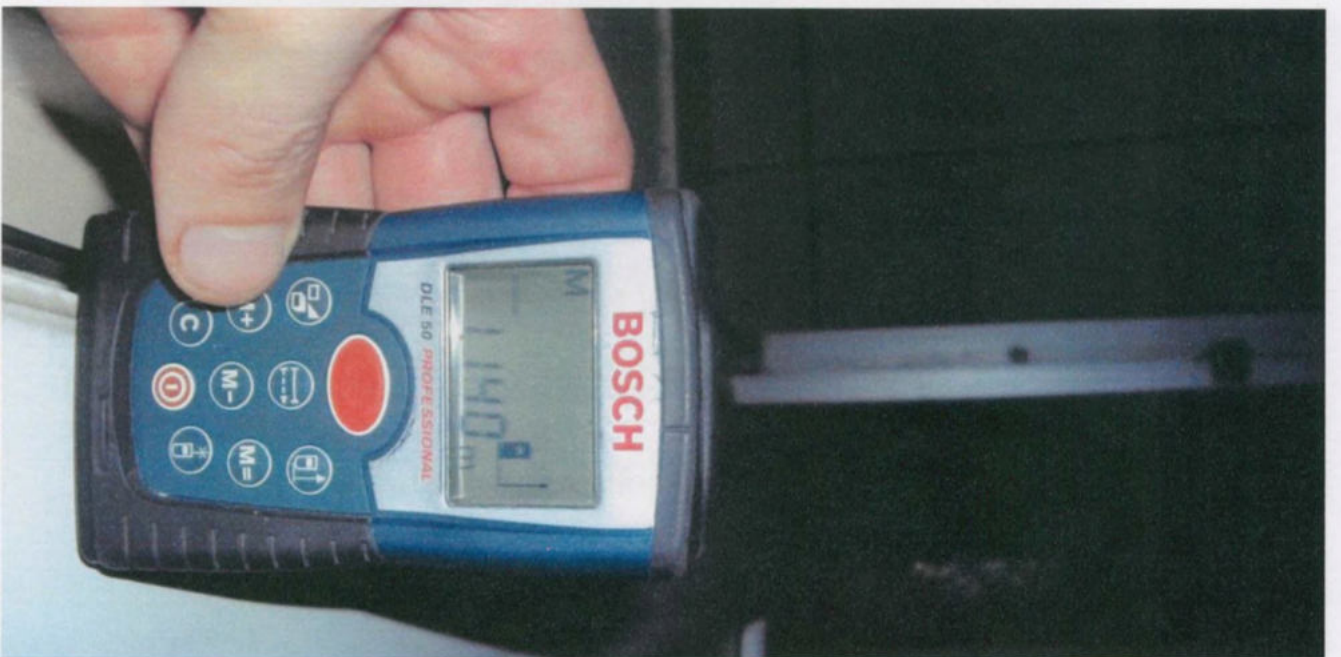
Высота порога в лекционный зал № 1



Лекционный зал № 2



Вид лекционного зала № 1



Ширина входа в лекционный зал № 1



Вид лекционного зала № 1



Вход в лекционный зал № 1



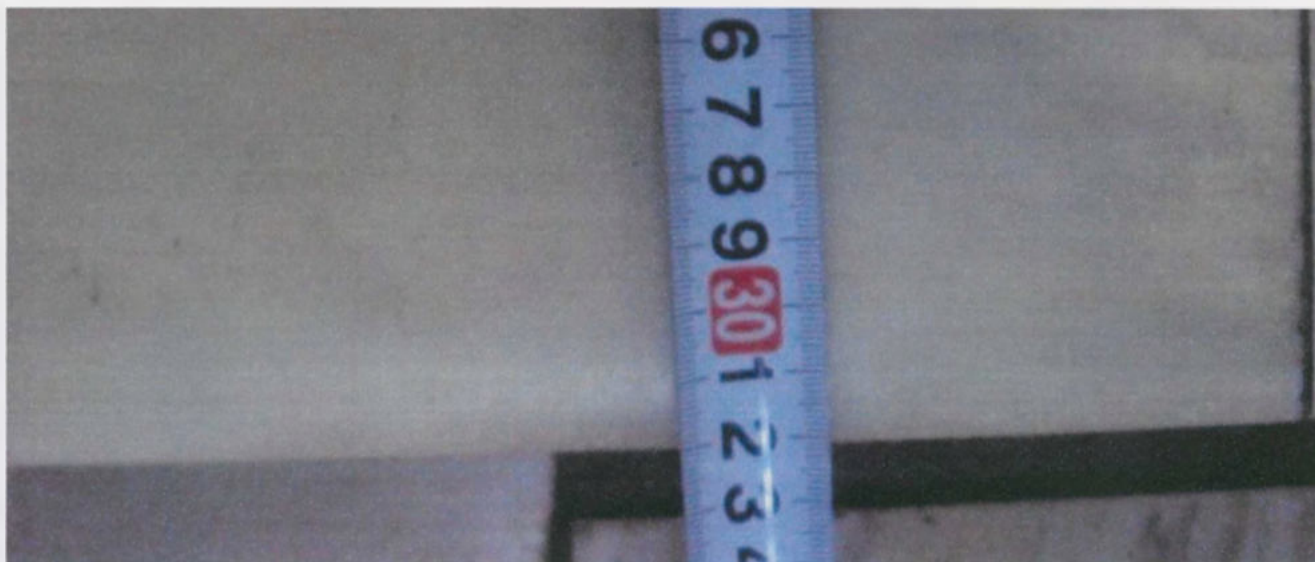
Коридор в сторону лекционных залов



Дежурная коляска



Ширина дежурной коляски в разложенном виде



Глубина ступеней в среднем 32 см



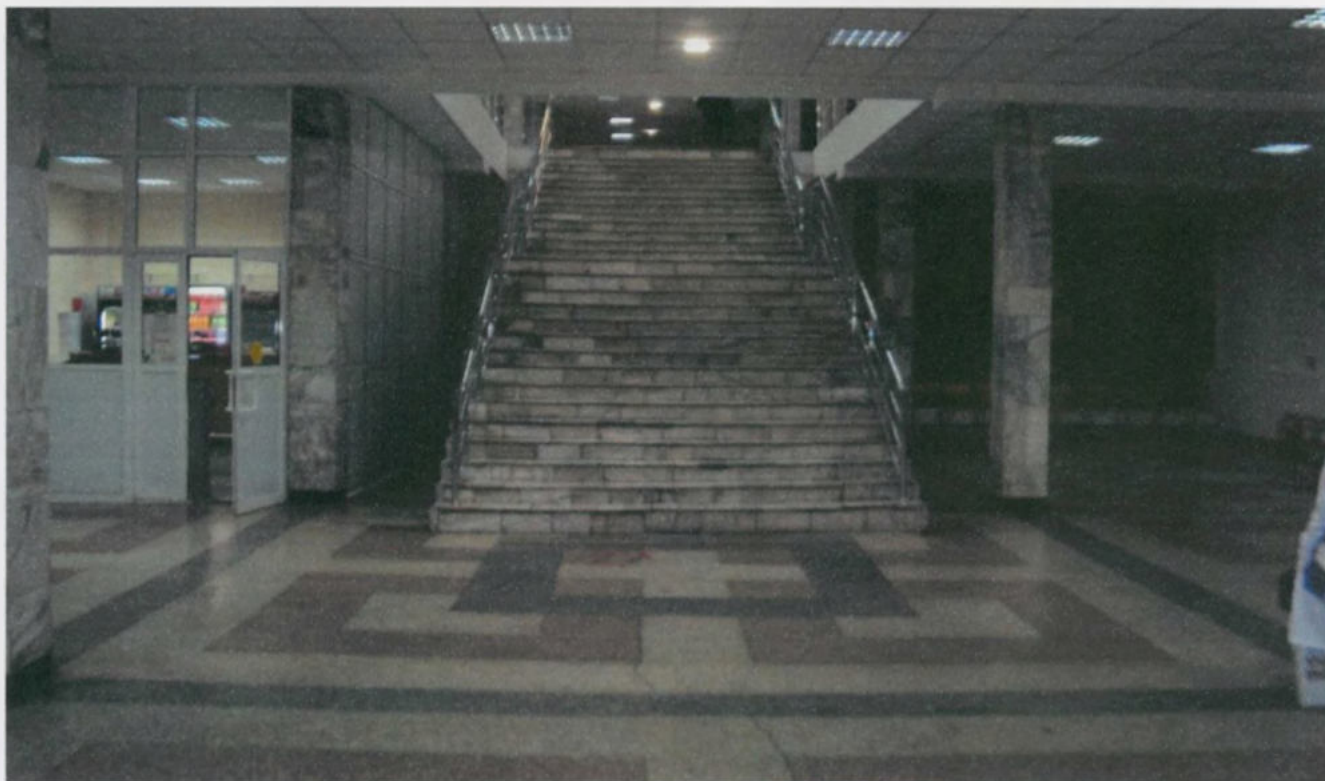
Общий вид лестницы сверху-вниз



Ширина лестницы с цокольного этажа на первый



Высота ступеней в среднем 13 см



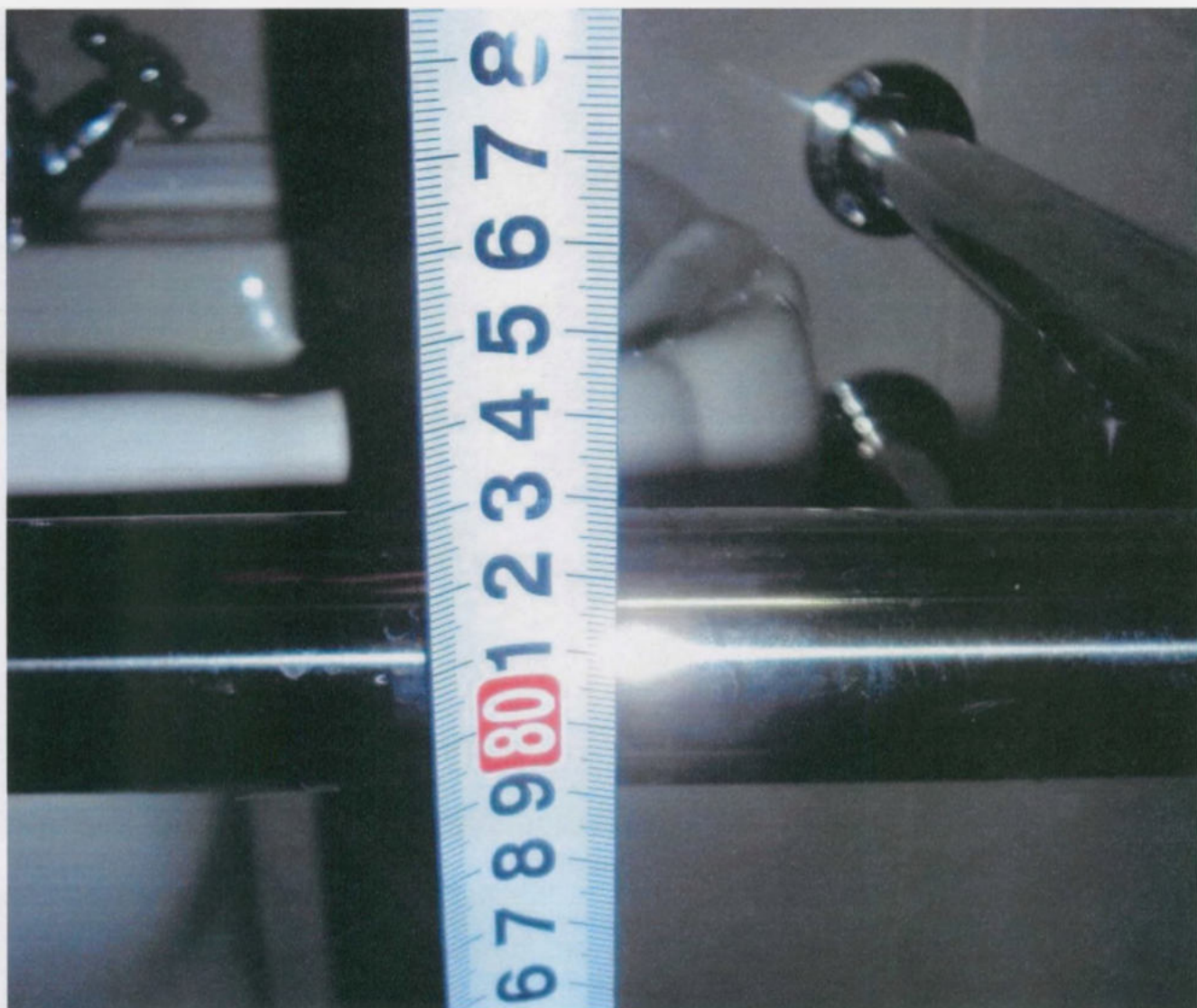
Общий вид лестницы с цокольного этажа на первый



Высота поручня лестницы с цокольного этажа на первый



Общий вид размещения вещей в гардеробе



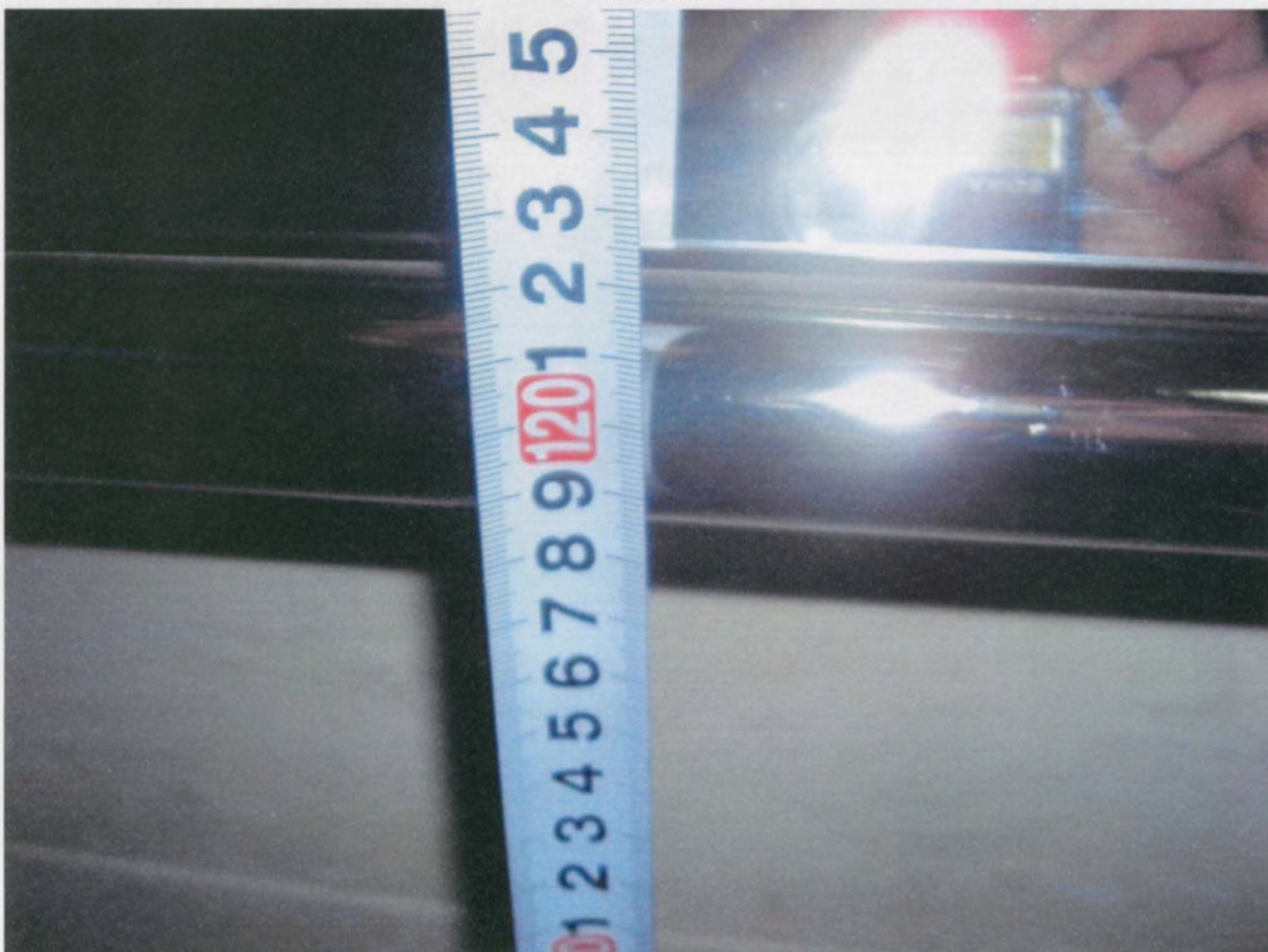
Высота раковины



Высота размещения дозатора мыла для рук



Раковина



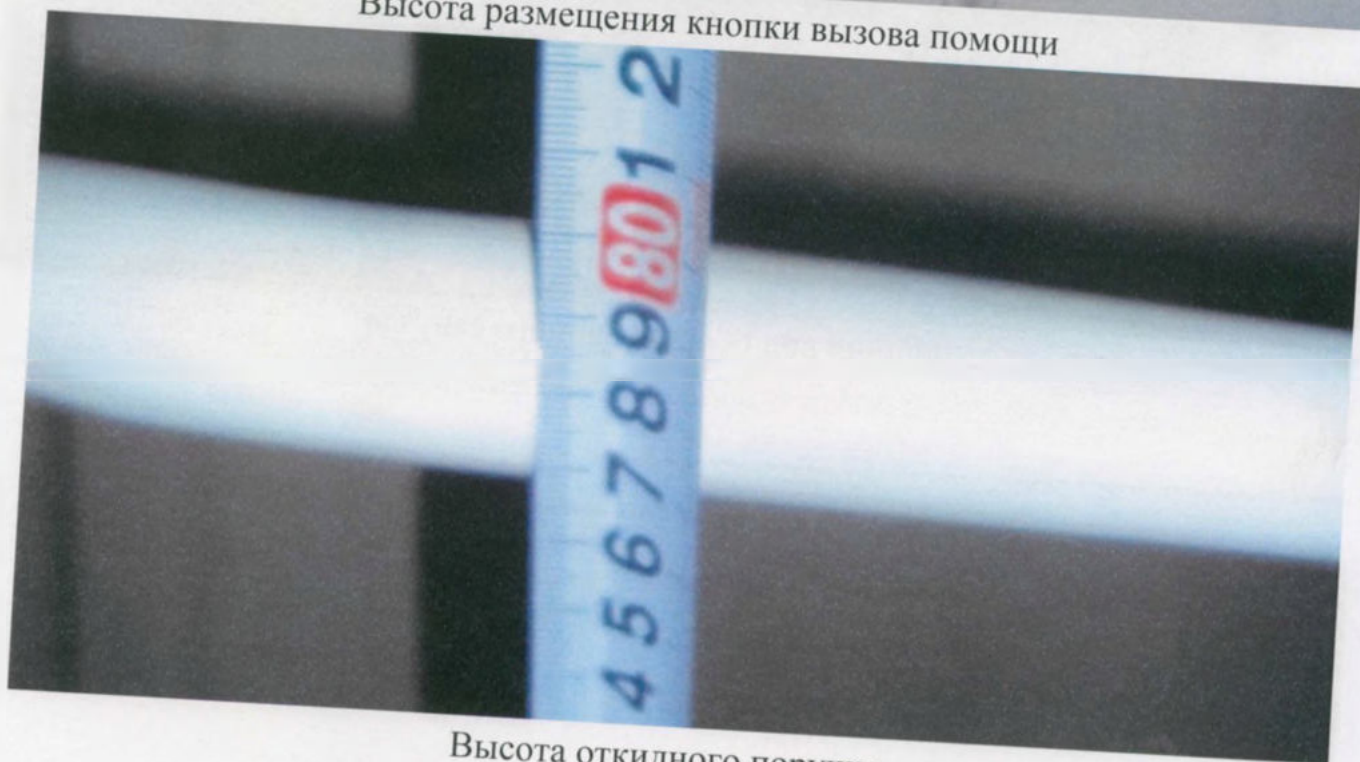
Высота размещения поворотного зеркала



Общий вид оборудованного санузла



Высота размещения кнопки вызова помощи



Высота откидного поручня

5. Пути эвакуации

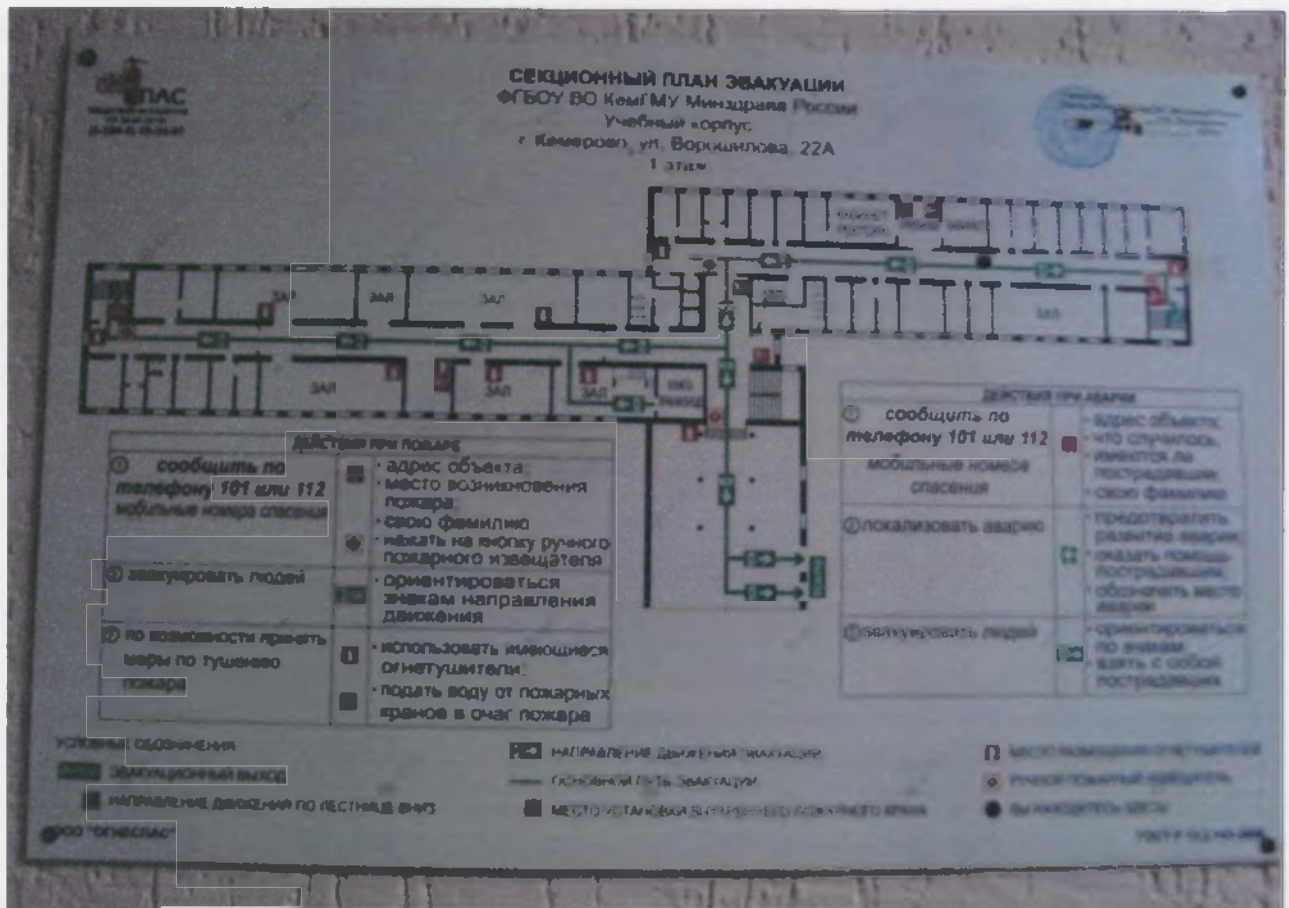
Планы эвакуации размещены в каждом крыле на каждом этаже на видном месте (примеры)



Цокольный этаж



1 этаж учебный корпус



1 этаж правое крыло



4 этаж

Пути эвакуации по основному зданию идентичны по этажам и состоят из 3 путей (основной - лестницы и эвакуационным - по краям коридоров) Примеры



Путь эвакуации 4 этаж



Вид лестничного марша эвакуационного пути (пример)



Основная лестница (пример)



Основная лестница (пример)

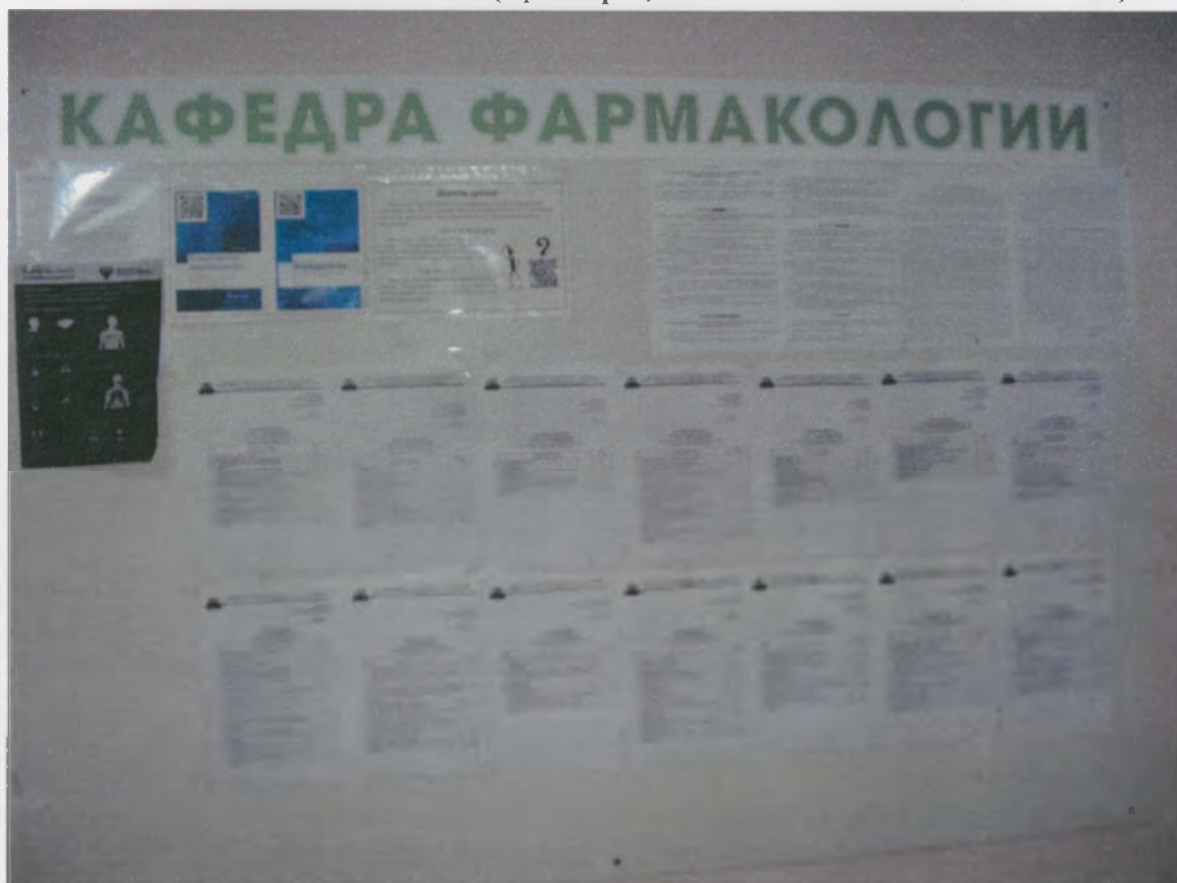


По коридорам нет загромождений

6. Информирование на объекте
Позтажная информация по кабинетам



Расписание занятий (примеры, на каждом этаже идентичны)



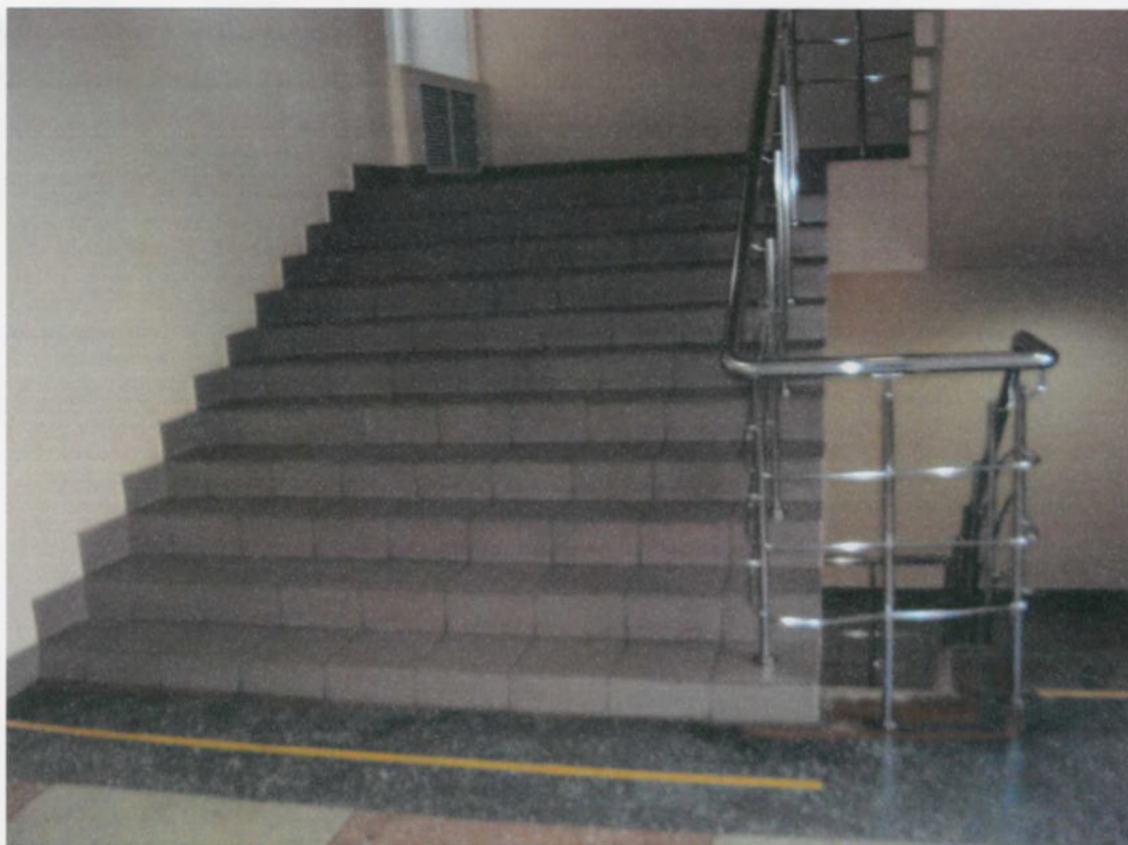
Пути эвакуации по основному зданию идентичны по этажам и состоят из 3 путей (основной - лестницы и эвакуационным - по краям коридоров) Примеры



Путь эвакуации 4 этаж



Вид лестничного марша эвакуационного пути (пример)



Основная лестница (пример)



Основная лестница (пример)